

PSİKOLOJİK DANIŞMA VE  
REHBERLİK SERVİSİ TANITIMI

YAHŞİHAN MESEM REHBERLİK SERVİSİ

# REHBERLİK HİZMETLERİ

## EĞİTSEL REHBERLİK

- VERİMLİ DERS ÇALIŞMA
- SINAV KAYGISI

## KİŞİSEL REHBERLİK

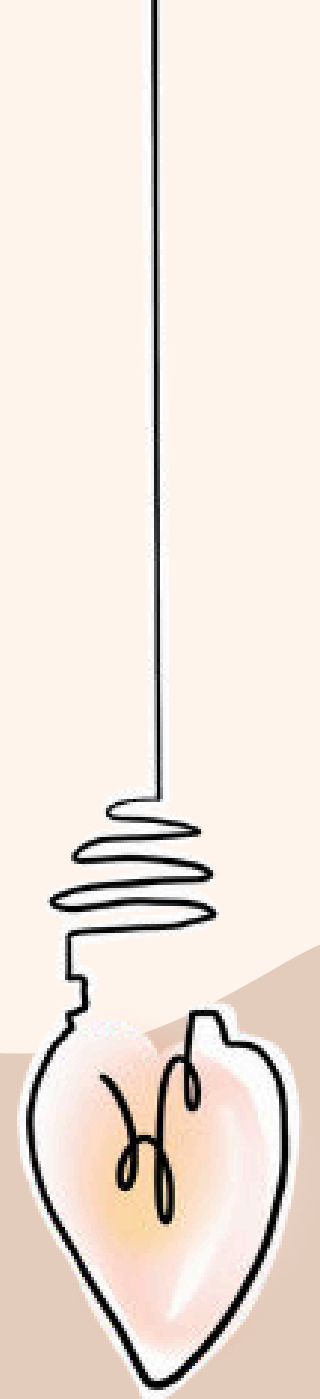
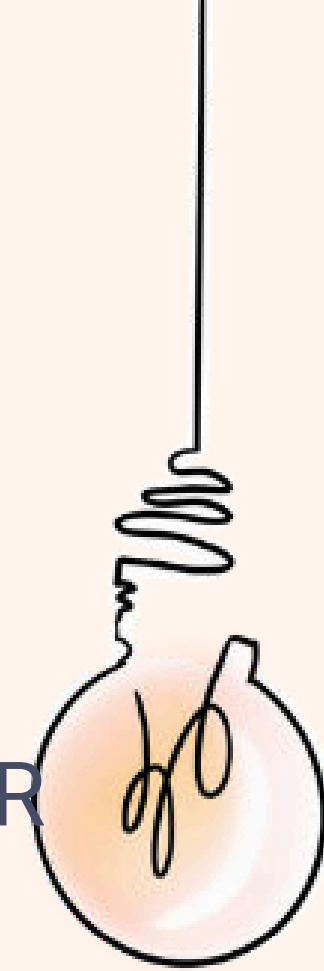
- BİREYSEL SORUNLAR

## MESLEKİ REHBERLİK

- MESLEK, ALAN SEÇİMİ
- İLGİ YETENEK KEŞFİ

# REHBERLİK VE PSİKOLOJİK DANIŞMA NEDİR?

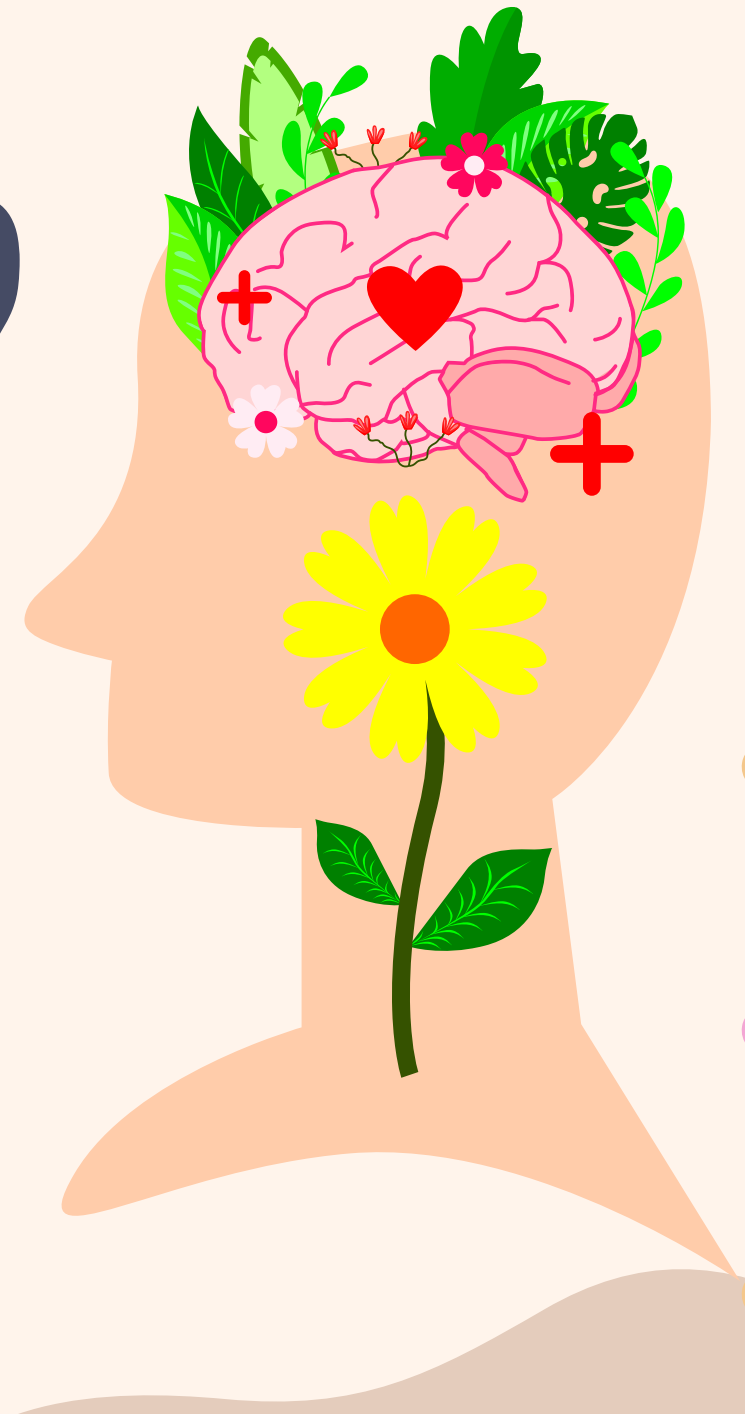
KİŞİNİN KENDİNİ ANLAMASI PROBLEMLERİNE ÇÖZÜM YOLLARI BULMASI, ÇEVRESİ İLE DÜZENLİ VE DENGELİ İLİŞKİLER KURABİLMESİ, İLGI VE YETENEKLERİNE KENDİNE EN UYGUN ŞEKİLDE GELİŞTİREBİLMESİ, YAŞAMA UYGUN DOĞRU VE GERÇEKÇİ KARARLAR ALABİLMESİ İÇİN UZMAN BİREYLER TARAFINDAN SUNULAN REHBERLİK ÇALIŞMALAR VE PSİKOLOJİK YARDIMLARDIR.



# PDR İÇİN UZMAN KİŞİ NEDİR?

## ÜNİVERSİTELERİN PDR ALANINDAN MEZUN OLMUŞ;

Gözlemci teknikler ve vaka öyküleri gibi farklı değerlendirme araçlarını kullanarak kişinin hayatındaki çözüm arayışlarına destek olmaya yardımcı olan kısacası bireyin ruhsa sağlığının iyi olması amacı ile terapötik teknik kullanarak ruh sağlığı hizmeti veren kişidir.



# REHBERLİĞİN SINIR VE İLKELERİ

## GİZLİLİK

Psikolojik Danışma ve Rehberlik Servisinde, gizlilik esastır. ancak istisnai durumlar bulunmaktadır.

- Can güvenliğini tehlikedeyse
- Geçmişte ya da şimdi istismar yaşama durumunda
- TCK kanuna göre herhangi bir suç işlemiş olma durumunuzda suç olma durumuna bağlı olarak yetkili ve ilgili birimlere gerekli bilgilendirme yapılması gerekmektedir.

İstisnai durumlar dışında her konu siz ve rehberlik servisi arasında kalacak ve yaşadığınız problemlere yönelik görüşmeler gerçekleştirilecektir.



# REHBERLİĞİN SINIR VE İLKELERİ

## GÖNÜLLÜLÜK

Psikolojik Danışma ve Rehberlik servisine bazen kendi isteğimiz dışında aile ve öğretmen talebi ile de gelebilirsiniz. Burada asıl olan sizin yani öğrencinin istekli ve gönüllü olmasıdır. Bu nedenle çalışmalarımızda bu ilkeye dikkat eder ve sizlerle iş birliği halinde ilerlemeyi önemseriz.



# REHBERLİĞİN SINIR VE İLKELERİ

## EŞİTLİK

Psikolojik Danışma ve Rehberlik Servisi her öğrenciye yöneliktir. Rehberlik ve Psikolojik danışma hizmetleri dil, din, ırk ayrımı yapmadan herkese eşit ve adil şekilde yaklaşır. Sizlerin akademik anlamda hangi seviye de olduğunuz, sosyo ekonomik durumunuz rehberlik servisinde herhangi bir eşitsizlik sağlamaz. Rehberlik servisi tüm öğrencilere yöneliktir.



# REHBERLİK VE PSİKOLOJİK DANIŞMA SERVİSİ

**Problemlili öğrenciler için değil; her öğrenci için geçerlidir.**

**Bir anda değil süreçte ilerlemenin gözlemlendiği bir hizmettir.**

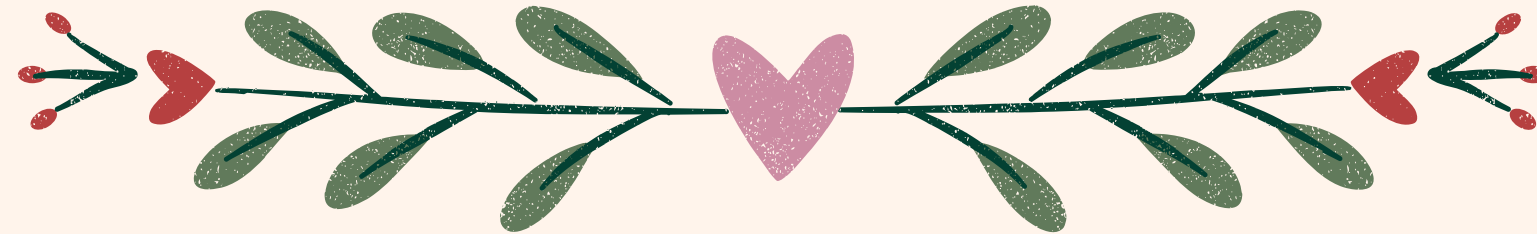
**Bireyin yerine sorun çözmek ve kara verme yerine; kişinin ihtiyaç duyduğu alanda bireysel karar vermesini ve çözüm yollarını destekleyici bir hizmettir.**



# SONUÇ OLARAK

Yaşamda yeni sorumluluk alanlarınız oluşurken ergenlik dönemi değişimlerini en yoğun hissettiğiniz aralıkta ailevi, sosyal ve bireysel sorunlar yaşadığınızda, bir desteğe ihtiyaç duyduğunuzda kapısını çalabileceğiniz yer psikolojik danışma ve rehberlik servisidir.

Güzel, keyifli ve iyileştirici bir lise süreci yaşamamız temennisiyle..



# TEŞEKKÜRLER

